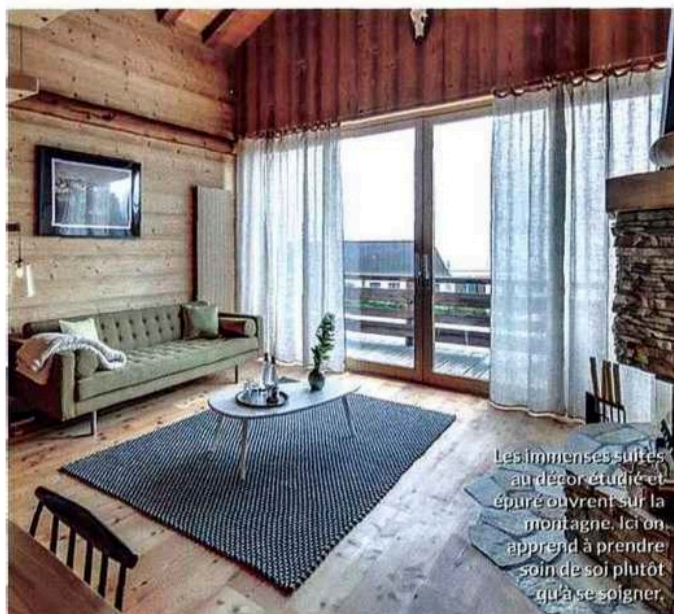


DÉPUIS LAUSANNE, la route grimpe pour traverser les vignobles en terrasse du Lavaux puis ceux d'Aigle et d'Ollon. Sur des dizaines de kilomètres, ce paysage alpin classe au Patrimoine mondial de l'humanité flirte avec des pentes vertigineuses quasi à la verticale du lac Lemman et de douces courbes cachant de grandes demeures. En poursuivant vers la station de Villars-sur-Ollon, charmant village, on tombe sur le Lonhea, ouvert en juin dernier. Alpagnes, chalets, lacs d'altitude, forêts où se mêlent érables, frênes, mélèzes et épicéas dessinent une limite naturelle. Tandis que le domaine de la Perolle fournit la plupart des fruits, légumes, fromages et produits laitiers servis sur place. Contraction de « Longevity », longévité, et de « Health », santé, le Lonhea n'accepte que neuf hôtes maximum, tous suivis par le Docteur Michel Golay, spécialiste des sportifs de haut niveau, et ses associés, Guillaume, Adrien et Anne-Noëlle, trio de trentenaires formés à la rigueur hôtelière suisse. C'est cet « attelage » insolite qui explique la particularité du Lonhea, que l'on pourrait qualifier de « clinique-hôtel » ou s'applique la règle des trois « S » : sobre, simple, sain. Les clients alternent comme en thalassothérapie, ski et autres activités physiques avec cure sur mesure d'une à deux semaines, « destinée à produire de la santé », souligne le Dr Golay.

Design et naturel

Les quatre chambres individuelles et les trois mazots en duo donnent au lieu un air de hameau montagnard et ses chalets baptisés « Petits bonheurs », « Dolce Vita », « Foie douce », ou encore « Pomme de lune » évoquent d'autres horizons que médicaux. Le mélèze y côtoie la pierre grise. Les repas pris au coin du feu sur une grande table permettent d'échanger. Les pains à base de graines bio sont fabriqués dans la boulangerie voisine, les fromages proviennent de la vallée. Bref, le mot plaisir détrône ici le mot régime. Vin rouge aux vertus antioxydantes des vignobles du Valais et bière fermentée excellente pour la flore sont aussi inscrits à la carte.

Le décor participe largement à l'harmonie et à la sérénité. Lampes aux abat-jour en verre transparent, signées Angel des montagnes, chaises Hay, tables basses Mutoo, fauteuils de Factory Chic signent l'exigence de qualité que les maîtres du lieu mettent dans le choix des objets et des matériaux utilisés : chauffage à pellets, bouillottes de bois, panneaux solaires et géothermie. Un refuge 100 % bien-être, 100 % régénérant. ■



Les immenses suites au décor étudié et épuré ouvrent sur la montagne. Ici on apprend à prendre soin de soi plutôt qu'à se soigner.